

UCHWAŁA Nr XXI/136/2013
RADY GMINY KOŁACZKOWO

z dnia 15 luty 2013 roku

w sprawie przystąpienia do sporządzenia zmiany Studium uwarunkowań i kierunków zagospodarowania przestrzennego gminy Kołaczkowo.

Na podstawie art. 18 ust. 2 pkt 5 ustawy z dnia 8 marca 1990 r. o samorządzie gminnym (tj. Dz. U. z 2001 r. Nr 142, poz. 1591 z późn. zm.) oraz art. 9 ust. 1 i art. 27 ustawy z dnia 27 marca 2003 r. o planowaniu i zagospodarowaniu przestrzennym (tj. Dz. U. z 2012 r. poz. 647 z późn. zm.), Rada Gminy Kołaczkowo uchwala, co następuje:

§ 1.1. Przystępuje się do sporządzenia zmiany Studium uwarunkowań i kierunków zagospodarowania przestrzennego gminy Kołaczkowo, zatwierdzonego Uchwałą Nr XVII/100/2000 z dnia 10 marca 2000 r., zmienionego Uchwałą Nr XXX/197/2010 Rady Gminy Kołaczkowo z dnia 31 marca 2010 r., Uchwałą Nr XXXV/231/2010 Rady Gminy Kołaczkowo z dnia 28 września 2010 r. oraz Uchwałą Nr XXXV/232/2010 Rady Gminy Kołaczkowo z dnia 28 września 2010 r.

2. Zmiana Studium, o którym mowa w § 1, obejmuje obszary przedstawione na mapie stanowiącej załącznik nr 1 do niniejszej uchwały.

§ 2. 1. Przedmiotem sporządzenia zmiany Studium są obszary położone we wsi Borzykowo, w rejonie ulicy Stolarskiej, w celu umożliwienia lokalizacji na tych terenach obiektów produkcyjnych, składów i magazynów.

2. Zakres ustaleń zmiany Studium obejmuje problematykę określoną w art. 10 ustawy o planowaniu i zagospodarowaniu przestrzennym.

§ 3. Wykonanie uchwały powierza się Wójtowi Gminy Kołaczkowo.

§ 4. Uchwała wchodzi w życie z dniem podjęcia.

Przewodniczący Rady


Jerzy Woś

UZASADNIENIE
DO UCHWAŁY Nr XXI/136/2013
RADY GMINY KOŁACZKOWO
z dnia 15 LUTY 2013 roku

w sprawie przystąpienia do sporządzenia zmiany Studium uwarunkowań i kierunków zagospodarowania przestrzennego gminy Kołaczkowo.

Zgodnie z art. 9 ust. 1 ustawy o planowaniu i zagospodarowaniu przestrzennym z dnia 27 marca 2003 roku (tj. Dz. U. z 2012 r. poz. 647 z późn. zm.) w celu określenia polityki przestrzennej gminy, w tym lokalnych zasad zagospodarowania przestrzennego, Rada Gminy podejmuje uchwałę o przystąpieniu do sporządzania studium uwarunkowań i kierunków zagospodarowania przestrzennego gminy. Jednocześnie, zgodnie z art. 27 zmiana studium następuje w takim trybie, w jakim są one uchwalane.

Teren objęty niniejszą uchwałą posiada aktualnie obowiązujący miejscowy plan zagospodarowania przestrzennego gminy Kołaczkowo – wieś Borzykowo, uchwalony uchwałą Nr XXXI/225/2006 Rady Gminy Kołaczkowo z dnia 28 czerwca 2006 r.

Jednocześnie Rada Gminy Kołaczkowo, Uchwałą Nr XIII/77/2012 z dnia 7 lutego 2012 r. przystąpiła do sporządzenia miejscowego planu zagospodarowania przestrzennego terenu osiedleńczego wsi Borzykowo stanowiącej zmianę obecnie obowiązującego dokumentu.

W toku prac planistycznych nad sporządzeniem nowego planu miejscowego dla wsi Borzykowo, dokonano oceny zapisów Studium uwarunkowań i kierunków zagospodarowania przestrzennego gminy Kołaczkowo z kolejnymi zmianami. Z ustaleń obowiązującego Studium wynika, iż tereny objęte niniejszą uchwałą przeznaczone są na cele zabudowy mieszkaniowej jednorodzinnej z usługami i nieuciążliwą działalnością gospodarczą oraz zabudowy mieszkaniowej jednorodzinnej i siedliskowej z usługami i nieuciążliwą działalnością usługową. Aktualnie na tych terenach zlokalizowany jest jednak zakład produkcyjny, którego właściciel przewiduje zachowanie i rozwój prowadzonej działalności. Jednocześnie projektowany miejscowy plan zagospodarowania przestrzennego terenu osiedleńczego wsi Borzykowo nie może naruszać ustaleń Studium uwarunkowań i kierunków zagospodarowania gminy Kołaczkowo.

Dlatego wystąpiła potrzeba zmiany obecnie obowiązującego studium w ten sposób, aby mogły być realizowane określone rodzaje zabudowy, spójne z potrzebami mieszkańców gminy. Przedmiotem sporządzenia zmiany Studium są obszary położone w rejonie ulicy Stolarskiej we wsi Borzykowo, których dotychczasowa funkcja zabudowy mieszkaniowej z usługami i nieuciążliwą działalnością gospodarczą oraz zabudowy mieszkaniowej jednorodzinnej i siedliskowej z usługami

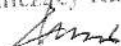
i nieuciążliwą działalnością usługową zostanie zmieniona na cele zabudowy produkcyjnej, składów i magazynów. Obszary objęte zmianą Studium zostały oznaczone na Załączniku do uchwały.

W tej sytuacji niezbędne jest opracowanie zmiany Studium uwarunkowań i kierunków zagospodarowania przestrzennego gminy Kołaczkowo. Może to nastąpić jedynie z zachowaniem procedury planistycznej przewidzianej w ustawie o planowaniu i zagospodarowaniu przestrzennym z dnia 27 marca 2003 roku (tj. Dz. U. z 2012 r. poz. 647 z późn. zm.).

W związku z powyższym uzasadnione jest przystąpienie do opracowania zmiany Studium uwarunkowań i kierunków zagospodarowania przestrzennego gminy Kołaczkowo.

Przewodniczący Rady Gminy Kołaczkowo

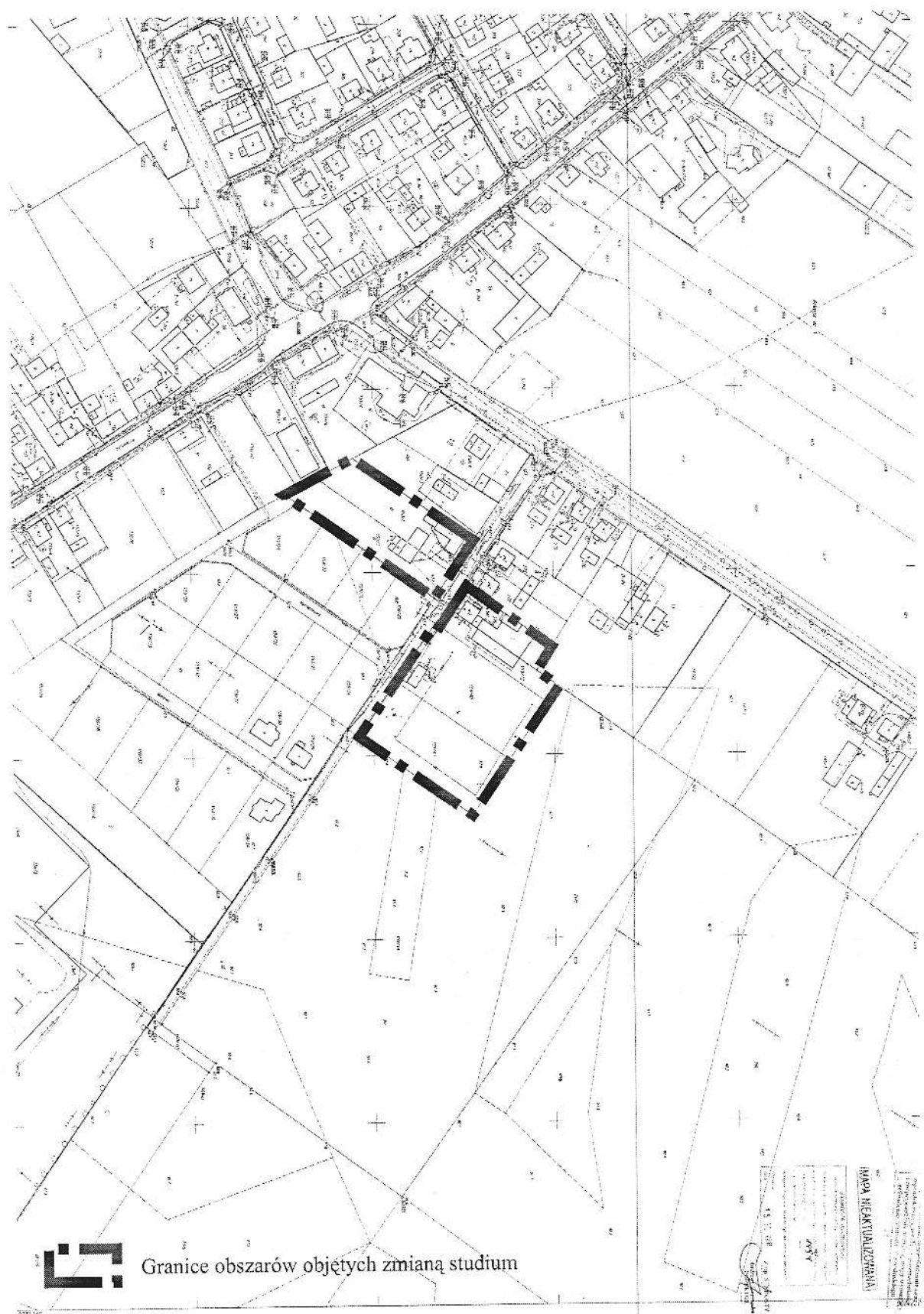
Przewodniczący Rady


Jerzy Woś

Załącznik do Uchwały nr XXI/136/2013

Rady Gminy Kołaczkowo

z dnia 15 LUTY 2013r.



Granice obszarów objętych zmianą studium

MAPA AKTUALIZACYJNA
1:5 000
15.12.2011
Jerzy Woś

Przewodniczący Rady
Jerzy Woś
Jerzy Woś